

Un canvi de paradigma, l'habitació empàtica

“PMMT Comfort Room®” i Nhe

“...sempre em toca el llit més allunyat de la finestra, no vull més convalescències darrera d'una cortina, jo també vull veure la finestra, això ens passa a la meitat de les persones ingressades, no hi ha cap solució?...”

“...vull poder gestionar la meua privacitat en relació al meu company d'habitació sense consensuar-la, cadascú la seva cortina...”

“...passo moltes hores parlant amb el meu company d'habitació i m'agradaria veure-li la cara, em fa mal el coll de tenir la cara girada per veure'l...”

“...m'agradaria tenir una mica més d'intimitat quan parlo amb la meua família o el metge i no molestar al meu company d'habitació, té el seu cap a 1 metre de mi...”

“...m'agradaria poder sentir que és la meua habitació i no la 214, com podria personalitzar-la?...”

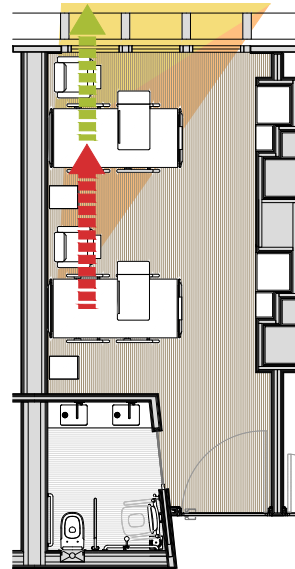


La “PMMT Comfort Room®” **revoluciona el model d'habitació doble**, la reubicació d'un dels llits aconsegueix una democratització de les prestacions de l'habitació. **Ambdues persones tenen ara una visió directa de la finestra i les vistes**, una **major comoditat en la relació entre ells** ja que ara es veuen frontalment i no de costat, la qual cosa també permet atorgar-los el **control de la seva privacitat mitjançant dues cortines independents**. La definició de **dos àmbits en la habitació, un per cada ocupant**, potencia una major privacitat entre ells i en la relació metge pacient, aquest nou model millora la **facilitat de moviments dels professionals**.

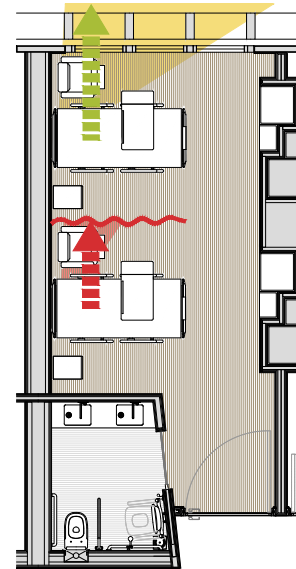
VISTES

MODEL TRADICIONAL

Les visuals i l'accés a la llum natural de la persona hospitalitzada en el llit interior es produeixen sempre amb l'altre ocupant de l'habitació enmig del camp visual. En el moment en que aquest corre l'element separador, el pacient ubicat en el llit interior perd tota possibilitat d'accés a vistes i il·luminació natural.



element separador obert



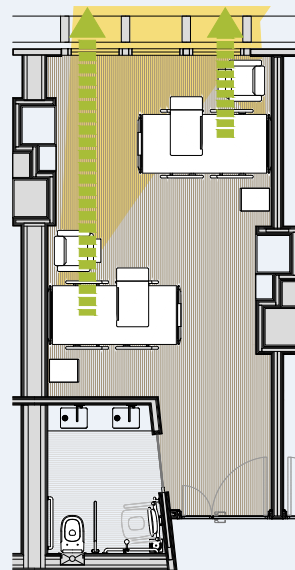
element separador tancat



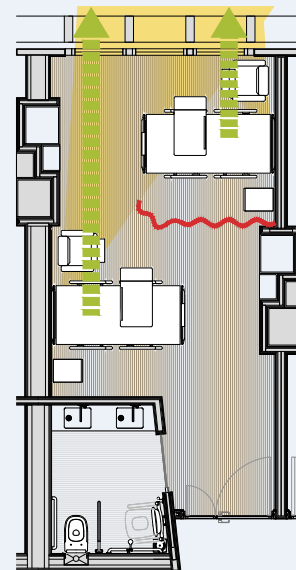
visual des del llit interior amb element separador tancat

PMMT COMFORT ROOM®

Sabent que tant el contacte visual amb l'exterior (especialment amb la natura) com l'accés a la il·luminació natural (garantint el cicle circadià) són elements clau en la millora i la curació. El model PMMT Comfort permet que tots dos usuaris, tinguin o no l'element separador tancat, puguin accedir a la llum natural i les vistes exteriors.



element separador obert



element separador tancat

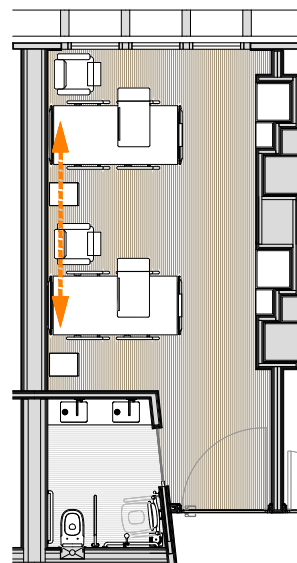


visual des del llit interior amb element separador tancat

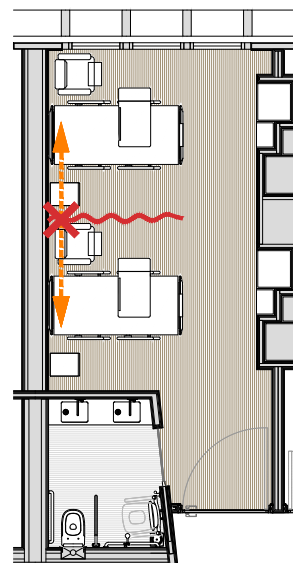
INTERACCIÓ

MODEL TRADICIONAL

En un model tradicional els ocupants de l'habitació es situen de costat, posició que no afavoreix la interrelació entre ells, factor positiu sobre tot en hospitalitzacions de llarga durada, i alhora l'element que aporta privacitat és únic, i per tant l'acte de separar o no els llits ha de ser consensuat entre els dos.



element separador obert



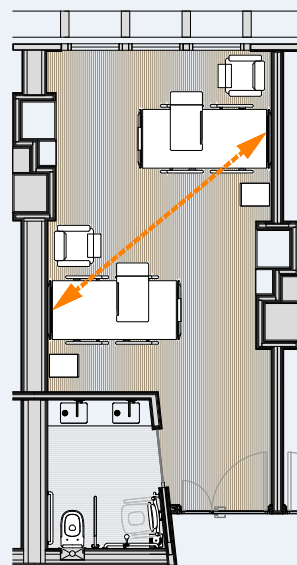
element separador tancat



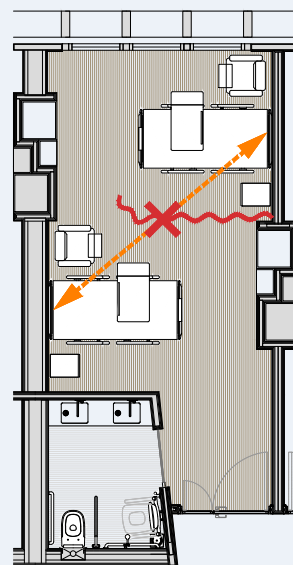
visual des del llit interior amb element separador tancat

PMMT COMFORT ROOM®

Aquest model propicia la interrelació entre els dos usuaris en trobar-se els llits enfrontats, de tal manera que les visuals de l'un sobre l'altre no són forçades, però alhora es garanteix el control individual. Dotant a l'habitació de dos elements separadors, controlats cadascun per un dels pacients, de manera que en cada moment poden bloquejar o permetre totes les visuals a voluntat.



element separador obert



element separador tancat

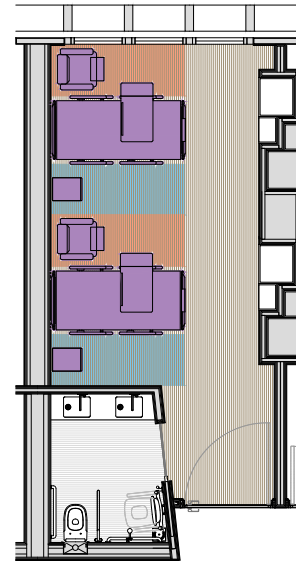


visual des del llit interior amb element separador obert

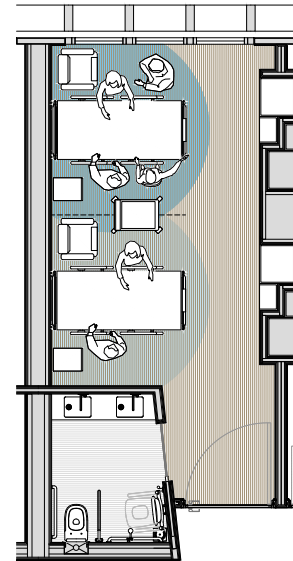
FUNCIONALITAT

MODEL TRADICIONAL

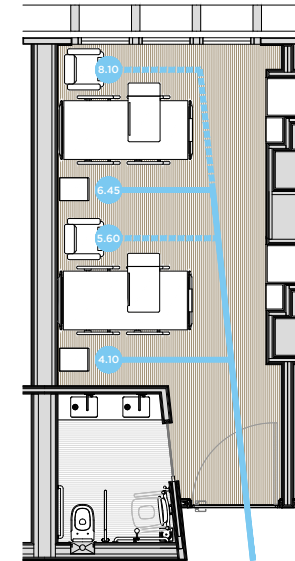
S'han estudiat tots dos models des del punt de vista de l'espai per a cada usuari (pacient, família i professional), dels recorreguts i de les diferents tipologies de processos assistencials que es duen a terme a l'habitació per tal de valorar des de tots els punts de vista els pros i contres de cada distribució.



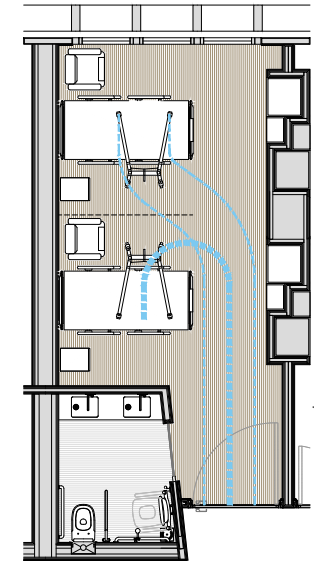
família - pacient - professional



àmbit de treball



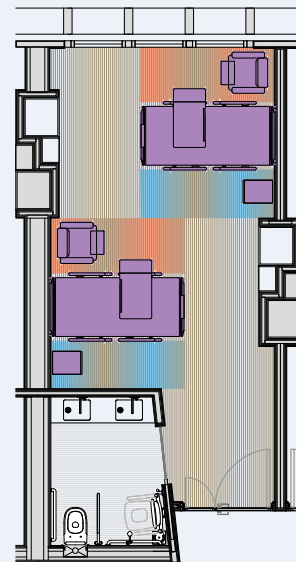
recorreguts



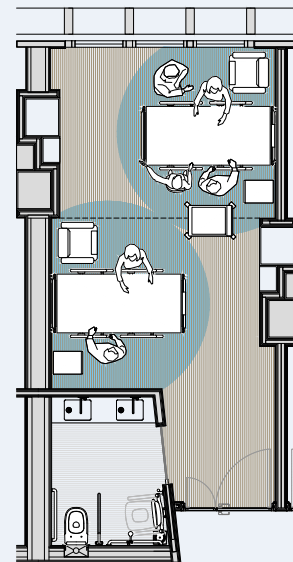
recorregut equipament

PMMT COMFORT ROOM®

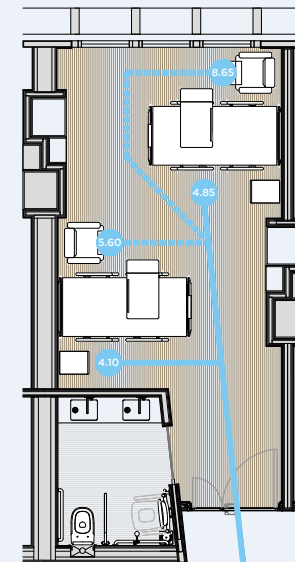
Arrel d'aquest estudi s'observa que mentre l'espai disponible per a cada usuari no varia, el moviment dins de l'habitació es fa més àgil, disposant de l'espai entre els peus del llit veí i el llit on es treballa. Es guanya amplitud a l'entorn del llit per a que el professional pugui treballar. També podem observar que les distàncies a banda i banda dels llits des de l'accés són, en alguns casos, fins i tot menors.



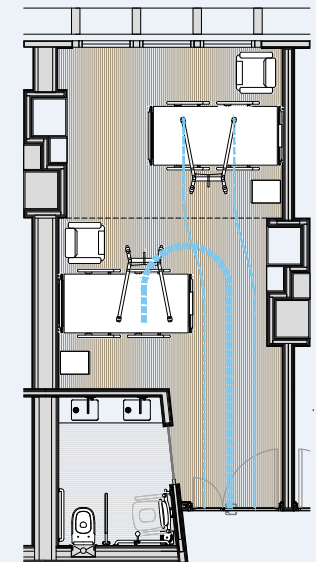
família - pacient - professional



àmbit de treball



recorreguts



recorregut equipament

PMMT I EL NOU HOSPITAL EVANGÈLIC COL·LABOREN PER MILLORAR L'EXPERIÈNCIA DEL PACIENT I HUMANITZAR ELS ESPAIS ASSISTENCIALS

-**Valor de millora:** El grau de millora per a tots els usuaris, tant pacients com professionals és **molt elevat**, ja que aquest model d'habitació suposa un **canvi de paradigma en l'hospitalització**, millorant tant el confort del pacient en l'habitació doble com la facilitat dels diferents processos assistencials, resultant en una **millora evident de l'experiència de pacient**.

-**Innovació i originalitat:** El nou model suposa un **canvi radical** tant a nivell de funcionament com de prestacions amb tan sols una petita modificació. Suposa una **renovació total en el model d'habitació doble d'hospitalització**.

-**Factibilitat:** La proposta és **totalment factible**. Incorporada en fase de projecte en el disseny del centre hospitalari **no suposa cap sobrecost** respecte a un model estàndard.

-**Presentació dels resultats:** S'ha realitzat un **prototip a escala real** per fer una simulació d'ús del nou model d'habitació i s'ha creat un **focus group** format per professionals de dins i fora de l'àmbit sanitari de diferents centres que **han validat la distribució i l'amplitud dels espais resultants**. Juntament amb un estudi funcional i del nivell de confort de la mateixa s'ha valorat la seva implantació en el nou centre, que es troba en fase de projecte, i **l'acollida ha estat molt positiva** per part dels diferents professionals.

-**Planificació:** Els objectius de la transformació del model d'habitació doble estàndard al model PMMT Comfort són la **millora del confort del usuari** hospitalitzat al llit interior, la **individualització de l'espai personal** en l'habitació doble, atorgant major control i privacitat als usuaris, i finalment la **millora de l'espai per al professional** sanitari i el desenvolupament de les diferents activitats necessàries dins de l'habitació.

-**Persones:** Gràcies a l'**aliança entre PMMT i el Nou Hospital Evangèlic** i a l'implicació de tots els professionals d'ambdues entitats s'ha treballat en el disseny del nou hospital tenint en compte les **necessitats reals de la propietat** i dels seus futurs usuaris, generant un **centre orientat a l'atenció a les persones** i amb la **humanització com a fil conductor** de la proposta.

-**Reproductivitat:** El model d'habitació PMMT Comfort és **totalment exportable** a qualsevol altre centre existent que compleixi amb unes mínimes dimensions i, evidentment, als que estiguin en projecte ja que **les seves dimensions totals són les mateixes que les d'una habitació doble estàndard**.